

POOLSWEDEN

Kvalitetsbad för livsnjutare

Skötsel och underhåll av din pool



POOLSWEDEN

Kvalitetsbad för livsnjutare

Grattis till er nya pool!

Tack för att du valde en pool från PoolSweden. Vi hoppas att du ska få många härliga och avkopplande badstunder.

För att skapa och bibehålla ett rent och fräscht vatten i sin pool, är en väl fungerande poolrengöring och kontinuerligt underhåll A och O.

Följ våra tips och råd för att få ut maximalt av din pool under hela badsäsongen!

Kontakta oss vid frågor eller service av din pool eller annan utrustning.

Deltavägen 10, Växjö 0470 - 658 00

Argongatan 8, Mölndal 031 - 14 75 30

Köpingevägen 20, Köpingsvik 0485 - 669 311



Innehållsförteckning

| | |
|---|-------|
| POOLKEMI | 6 |
| pH-värde | 6 |
| Klor | 6 |
| Alkanitet | 7 |
| Cyanursyra -CyA..... | 7 |
| Antiklor | 7 |
| Klorfria alternativ | 7 |
| RENGÖRING | 8 |
| Rengöring av liner | 8 |
| Rengöring av glasfiberpool | 8 |
| Småsten, grus och löv på botten | 8 |
| RENT VATTEN, STEG FÖR STEG | 9 |
| Steg 1: Vattenbalans | 9 |
| Steg 2: Desinfektion | 9 |
| Steg 3: Klar pool - algbekämpning | 9 |
| Steg 4: Flockning - klarning av vattnet | 9 |
| Steg 5: Generell fysisk rengöring | 9 |
| SANDFILTER | 10 |
| Funktion | 10 |
| Backspola | 10 |
| Sexvägsventil | 10 |
| Steg-för-steg vod backspolning | 11 |
| AFM Aktivt glas filtermedia | 11 |
| SALTKLORINATOR | 11 |
| Kripsol KLX | 11 |
| BEHANDLING AV VATTENPROBLEM | 12 |
| ÖVRIGA FRÅGOR | 13 |
| DRIFTJOURNAL | 14-15 |

Poolkemi

För att ditt poolvatten ska bibehålla en klar och krispig vattenkvalitet, behöver man använda sig av olika typer av poolkemi. Men vad ska man använda och när? Följ våra råd för bästa resultat!

PH-VÄRDE

Vattnets pH värde kan variera från plats till plats. Det normala är att vårt kommunala vatten håller pH 7,3-8,0. I poolsammanhang är vattnet mest lättskött kring pH 7,0-7,6.

Idealiskt pH-värde

Det ideala pH-värdet för att klor skall fungera optimalt är 7,2-7,8. Vatten som behandlas med klor påverkar pH-värdet, vilket är anledningen till att man alltid börjar att mäta pH innan klor.

För lågt pH-värde

Vid värden under 7,0 blir vattnet kraftigt korrosivt och gör att metaller, även rostfritt syrafast, kan få rostfläckar.

Använd ett pH-Plus granulat, detta löses upp i en hink med vatten. OBS! Tillsätt först vatten i hinken! Tillsätt därefter lösningen försiktigt i bräddavloppet, eller längs med poolkanten för bästa effekt. Tillsätt inte lösningen i närheten av metalledar.

För högt pH-värde

Vid för höga pH-värden fungerar inte klor som det skall och ger snabbt grumligt vatten.

Använd ett pH-Minus granulat, lös upp i en hink med vatten. OBS! Tillsätt först vatten i hinken! Tillsätt därefter lösningen försiktigt i bräddavloppet, eller längs poolkanten för bästa effekt. Tillsätt inte lösningen i närheten av metalledar.

Automatiska doseringsmaskiner

Automatiska doseringsmaskiner brukar ställas in på pH 7,5 som idealvärde. Poolvatten som behandlas med klor har alltid ett stigande pH-värde.

Multipuckar

När Multiklorpuckar används så innehåller de både klor och algmedel, samt pH-sänkare för att kompensera för stigande pH.

KLOR

Till löpande underhåll används tabletter med långsamt klor. Dessa fasthåller ett passande klorinnehåll i vattnet, så det hela tiden är rent och friskt.

Tabletten placeras i en flytande kemikaliedispenser.

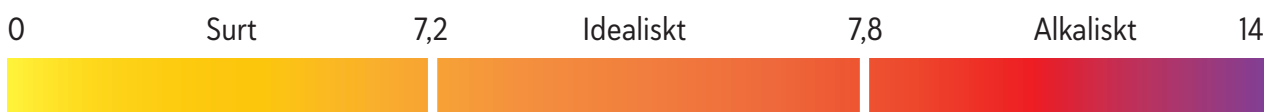
Tabletterna innehåller stabilisator, som motverkar nedbrytning från solens UV-strålar. Beroende på aktivitet och väderförhållanden, tillsätts nya tabletter cirka 1 gång i veckan.

Klorinnehåll, överstabilisering och "klorlös"

Den omgivande miljön kan variera mycket och påverkar vattnet i bassängen. Därför rekommenderas det att periodvis använda chocklorering. Vattnet hålls desinficerat vid ett klorinnehåll på 0,5-1,0 mg/l. Innehållet av klor bör testas löpande med teststrips.

Chocklorering bör alltid ske vid vårstarten av poolen.

För att undvika en eventuell överstabilisering och efterföljande "klorlös" bör en del av vattnet bytas ut under badsäsongen. I trädgårdspooler sker detta ofta naturligt vid lek och plask samt vid retur-sköljning av sandfilter.



Tillsatt pH-höj

Vattnet ger ögonsveda. Korrosivt för metalledarna. Kan ge grönt vatten om det finns koppar eller kopparlegeringar i poolsystemet.

Ingen tillsättning

Vattnet känns behagligt för de badande. Tillsatt klor har hög verkningsgrad.

Tillsatt pH-sänk

Grumligt eller mjölkaktigt vatten. Klor har sämre verkningsgrad. Kalkutfällningar. Vattnet känns fett och obehagligt för de badande.

ALKANITET

Vid svårighet att få ett stabilt pH-värde kan det bero på att alkaniteten är på vattnet är fel, om värdena är för höga eller för låga kan inte pH-värdet justeras på ett kontrollerat sätt. Ett bra alkanitvärde ligger mellan 80-120 ppm. Ta för vana att mäta alkaniteten en gång i månaden.

Låga värden av alkanitet

Låga värden gör vattnet aggressivt och pH-värdet ändrar sig snabbt.

Använd ett höjande alkanitmedel, natriumbikarbonat, lös upp i en hink med vatten som sedan hälls i bräddavloppet eller längs med poolkanten.

Höga värden av alkanitet

Höga värden gör i stället pH-värdet svårjusterat. Hög alkanitet ger även kalkutfällning, vilket gör vattnet grumligt.

Använd ett sänkande alkanitmedel, natriumsulfat) som löses upp i en hink med vatten och hälls i poolen.

CYANURSYRA -CyA

Cyanursyra fungerar som ett klorstabiliseringsmedel vilket gör att klor inte bryts ner lika fort av till exempel solljus. Cyanursyra finns bland annat i klorpuckar.

För hög cyanursyra

Om cyanursyra halten blir för hög, över 50 ppm/mgl, kan det uppstå en klorblockering vilket gör kloreit verkningslöst. Detta motverkas genom spädning av poolvatten.

Utomhuspooler

För utomhuspooler är detta sällan ett problem eftersom en del vatten normalt byts vid vinterstängningen/våröppningen. Därtill sker ett kontinuerligt vattenombyte året runt med vattendunstning och regn.



En BlueConnect är en bra investering när du vill hålla vattnets kvalitet på högsta möjliga nivå i din pool.

ANTIKLOR

Pulver som bryter ner och avlägsnar överskottsklor i vattnet. Praktiskt för att snabbt få ner hög klorhalt efter chockklore-ring.

KLORFRIA ALTERNATIV

Klorfri brom

Brom används för desinficering av poolvatten som ett klorfritt alternativ, doseras i en flottör. Stäm av ofta, speciellt i början av badperioden, så att rätt mängd brom frigörs i vattnet, flottören tas alltid upp från poolen vid bad.

Gör alltid en chockbehandling med klor regelbundet, minst varannan vecka.



Förvaring och hantering av kemikalier!

Samtliga poolkemikalier och testset ska förvaras barnsäkert. Förpackningarna ska vara förslutna, förvaras svalt men frostfritt och inte utsättas för solljus. Sänk-pH och andra syror får aldrig förvaras tillsammans med klor.

Blanda aldrig kemikalierna med varandra utan dosera var för sig.

Klor och syror ska alltid hanteras separat. Blandning ger reaktion och utvecklar giftig gas. I koncentrerad form är de flesta kemikalier vådliga och frätande. Använd handskar, akta ögon, hud och kläder.

Vid tillbud, ring giftinformationscentralen vilka även kan ge råd: 08-33 12 31, mån-fre 09.00-20.00.

För akut hjälp ring 112.

Rengöring

Du sparar på desinfektionsmedel och klorförbrukning genom att se till att poolen är ren från smuts. Smuts påverkar vattenkvaliteten och rubbar pH-värdet. En håv och en städrobot är bra hjälpmedel för att säkerställa att poolen hålls fri från smuts.

RENGÖRING AV LINER

Rengöring av vattenlinjen bör ske några gånger per år. Tänk på att om smutsen får sitta lång tid så blir den svårare att få bort, kanske rent av omöjlig då den kan bränna fast.



Smutsranden torkas enklast med en svamp anpassad för ändamålet.

Vid hård smutsad kant, kan vattennivån behövas sänkas ner 10-15 cm under smutsranden och påföra rengöringsmedel. Använd medel avsedda för ändamålet.



Borste

RENGÖRING AV GLASFIBERPOOL

Borsta med kraftig borste eller grov svamp vid smuts och föroreningar.

Vid obalanserat vatten kan alger och andra föroreningar ha skapat en beläggning på materialet.

Vid aggressivt eller obalanserat vatten kan kalkutfällningar ske, detta kan göra att järn, som finns naturligt i vattnet, tillsammans med vårt kalkhaltiga vatten kan falla ut på ytor i poolen. Det kan se ut som bruna missfärgningar på stora ytor och är svårt att få bort.



Ytvattenhåv

Rengör med askorbinsyra

Köp 300-500 g askorbinsyra (finns i mataffärer) och blanda i hink med 10 liter ljummet vatten, lös upp pulvret ordentligt. Sänk klorvärdet i poolen innan behandling då klore i poolvattnet försämrar effekten. Stäng av cirkulationen i poolen och håll i askorbinsyrelösningen, låt verka i 15 min, torka sedan av alltsammans med en ren trasa.

SMÅSTEN, GRUS OCH LÖV PÅ BOTTEN

Småsten och grus på poolbotten suger man enklast upp med en automatisk pooldammsugare, den klarar stora mängder grus, sand, sten. Alternativt använd en konventionell manuell pooldammsugare kopplat till bräddavloppet med sugslang.

Löv som fallit ner på botten dammsugs enklast upp med en poolrobot. Vid stora mängder kan man börja med en håv. PH-värdet kan behöva justeras, och chockklorering behövs om stora mängder löv fallit ner i poolen.



Poolrobot

Rent vatten, steg för steg

För en perfekt pool att bada i varje dag!

STEG 1: VATTENBALANS

Mängden av nödvändigt medel varierar och beror på om vattnet har ett neutralt pH värde. Det första steget är därför att alltid testa vattnets pH värde och eventuellt justera till neutral nivå på mellan 7,0 och 7,4.

STEG 2: DESINFEKTION

Vattnet i poolen ska hållas rent och klart, så poolen alltid är säker och hälsosam att vistas i. Partiklar av bland annat smuts kommer lätt ner i vattnet och bakterier kan föröka sig väldigt snabbt i vatten över 20°C.

Desinfektionsmedlen är så kallade oxidanter, som omfattar produkter baserade på klor och aktivt syre (klorfri metod).

Mängden av desinfektionsmedel varierar och beror på flera faktorer. Högre doser är nödvändiga vid varmt vatten och för pooler som är utsatta för mycket hög solstrålning. Det samma gäller ju mera poolen används och när flera förorenande element, såsom blad, gräs, solkräm, kosmetik och hår kommer i vattnet.

| | Ideal | Ok |
|--------------------|--------------------|--------------------|
| pH-värde | 7,5 | 7,2-7,8 |
| Fritt klor | 1 ppm | 1-3 ppm |
| Totalt klor | 1 ppm | 1-3 ppm |
| Bundet klor | 0 ppm | max 0,5 ppm |
| Alkalinitet | 100-120 ppm | 80-160 ppm |
| Kalkhårdhet | 200 ppm | 150-400 ppm |
| Cyanursyra* | 0-30 ppm | max 50 ppm |

**Endast för utomhuspooler.*

Enheter:

1 ppm (part per million) = 1 miljondel

1 ppm = 1 mg/liter

0,1% = 1 000 ppm

STEG 3: KLAR POOL - ALGBEKÄMPNING

Sporer från mikroorganismer transporteras genom luften, och det kan inte undvikas att de kommer i poolvattnet. Den omgivande miljön - som hög värme, mycket regn och stor badaktivitet, påverkar också utvecklingen av beläggningar i poolen.

STEG 4: FLOCKNING - KLARNING AV VATTNET

Flockning används sist på säsongen eller efter extremt väder med höga temperaturer i längre perioder då vattnet upplevs som grumligt.

Flockningsmedelet samlar de små partiklarna i större samlingar och dessa fångas upp i poolens sandfilter, eller med en botten sugare.

Flockningsmedlet tillsätts vid poolens skimmer när pumpen körs. Efter 2-3 dagar retursköljs sandfiltret. Om nödvändigt repeteras behandlingen.

STEG 5: GENERELL FYSISK RENGÖRING

Det räcker inte att enbart använda kemiska vattenvårdsprodukter för att hålla vattnet friskt och inbjudande. Det är också nödvändigt att filtrera vattnet effektivt genom pumpsystemet, samt regelbundet ta bort skräp och orenheter från vattnet.

Större nerfall som exempel blad, gräs och liknande, bör samlas upp dagligen med en ytvattenhåv/skimmer. Bassängbotten bör regelbundet dammsugas manuellt eller med en automatisk botten sugare.

När poolen inte används, ska man täcka den med någon form av skydd eller pooltak.

Sandfilter

Reningsverk med sandfilter är det givna valet för en pool, de är lättskötta och har låg underhållskostnad. Sandfilterna har en smart 6-vägsventil, vilket underlättar rengöringen. Hur fungerar det då? Svaren kommer här.

FUNKTION



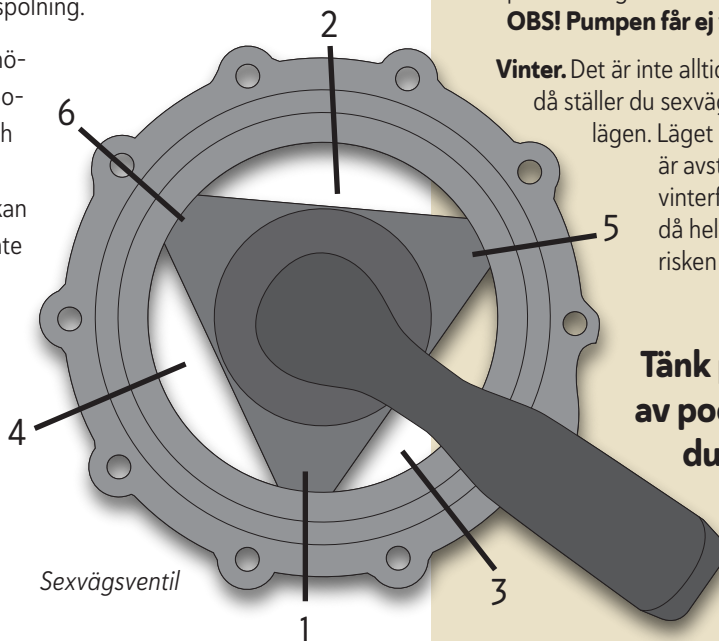
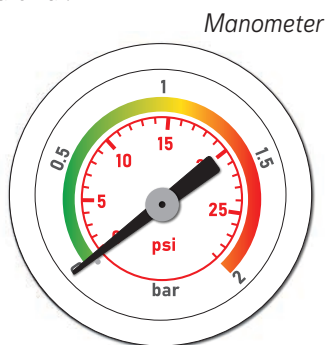
Ett sandfilter består av sand inpackat i en sluten behållare. Vattnet leds in uppfifrån och trycks ner genom sanden. Smuts och partiklar som finns i det skitiga poolvattnet fastnar i sanden och i botten kommer det ut helt klart och rent vatten, fritt från smutspartiklar.

BACKSPOLA

Sandfiltret ska backspolas vid behov, normalt en gång i veckan och i samband med dammsugning av poolen. Trycket på manometern ska noteras när poolanläggningen startas för första gången. Detta är ett så kallat normaltryck som visar att inget är i vägen för flödet. När trycket ökar är sandfiltret fullt med smuts och måste backspolas.

Det gröna fältet (0-0,75 bar) står för normalt läge och indikerar att allt är som det ska. Står manometern på gult (0,75-1,25 bar) är det dags för backspolning.

Vid rött (1,25-2,0 bar) behöver systemet akut backspolas, alternativt stannas och felsökas. Troligtvis är det stopp någonstans vilket kan bero på att en kulventil inte har öppnats ordentligt eller att någonting har fastnat.



Sexvägsventil

- Filter.** Används vid normaldrift. Vattnet filtreras genom filtersanden i reningsverket och leds sedan tillbaka till poolen.
- Backspolning.** Vid backspolning cirkulerar vattnet baklänges genom filtersanden och all smuts bort som fastnat i sanden sköljs bort.
- Renspöling.** Används efter en backspolning för att skölja rent sexvägsventilen och lägga sanden till rätta.
- Avlopp.** Används bland annat om man vill sänka vattennivån i poolen efter ett regn. När sexvägsventilen är ställd på Avlopp/Waste så passerar vattnet förbi reningsverket utan att filtreras.
- Cirkulation.** I detta läge passerar vattnet reningsverket utan att filtreras och sedan tillbaka till poolen. Läget används bland annat om filtret av någon anledning skulle vara defekt och man inte vill ha stillastående vatten.
- Stängd.** Används vid rengöring av silkorgen i cirkulationspumpen. När den är ställd på Stängd så passerar inget vatten genom reningsverket.
OBS! Pumpen får ej vara på i detta läge.

Vinter. Det är inte alltid detta läge finns utmärkt, då ställer du sexvägsventilen mitt emellan två lägen. Läget används endast när pumpen är avstängd och anläggningen ska vinterförvaras. Sexvägsventilen är då helt öppen vilket minimerar risken för frysskador vid kyla.

Tänk på att alltid stänga av poolpumpen innan du ändrar läge på sexvägsventilen.

Steg-för-steg vid backspolning

1. Stäng av cirkulationspumpen.
2. Vrid sexvägsventilen till läge "Backspolning".
3. Starta cirkulationspumpen igen och låt den gå tills vattnet i siktglaset på sexvägsventilen är rent, cirka 30-90 sekunder. Det kan ligga några sandkorn kvar, det viktigast är att vattnet ser klart ut.
4. Stäng av cirkulationspumpen.
5. Starta cirkulationspumpen och låt den gå i cirka 15 sekunder så kan dammsugning börja om.
6. Stäng av cirkulationspumpen.
7. Vrid sexvägsventilen till läge "Renspolning".
8. Starta cirkulationspumpen och låt den gå cirka 15 sekunder innan vattnet kontrolleras genom siktglaset. Det ska vara rent vatten som kommer ut.
9. Stäng av cirkulationspumpen.
10. Vrid sexvägsventilen tillbaka till läge "Filter".
11. Starta cirkulationspumpen.

Tänk på att ha mycket vatten i poolen vid backspolning då vattennivån under backspolningen sjunker.

AFM AKTIVT GLAS FILTERMEDIA

I våra sandfilter använder vi bara aktivt glas filtermedia. Det är en unik produkt som förbättrar filtreringskapaciteten med mer än 30 procent.

Det är miljövänligt och ekonomiskt, består av återvunnet glas som förhindrar bakteriell tillväxt, vilket då reducerar klorförbrukningen.

Den effektiva filtrering ger klarare poolvatten än konventionell sand och har en längre drifttid, upp till 10 år eller mer utan att behövas byta ut.



Saltklorinator

Saltklorinator renar poolvattnet med salt som omvandlas till fritt klor i en automatisk process. Är mycket effektiv och ger ett kristallklart, rent vatten som är behagligt för hud och ögon samt fritt från klorlukt. Minskar behovet av klortillsättning och andra kemikalier.



KRIPSOL KLX

Finns i fem olika storlekar och kan byggas ut med PH och klorstyrning. Finns att få med WiFi och temperaturkontroll. Har inbyggd flödeskontroll och gassensor samt producerar klor vid mycket låga temperaturer.

Med hjälp av elektrolys eliminerar saltklorinatoren bakterier, virus och annat organiskt material som finns i vattnet.

Kripsol centraliserar kontrollen av all poolutrustning och optimerar interaktioner mellan de olika installationerna.

Behandling av vattenproblem

| Problem | Orsak | Åtgärd |
|----------------------------|---|--|
| Ögonsveda | Obalans i pH-värdet. | Kontrollera och justera pH-värdet efter behov. |
| Dimmigt vatten | För högt pH-värde. | Sänk pH-värdet. |
| Obehaglig klorlukt | För hög halt av bundet klor, det vill säga kloraminhalten i poolen är för hög efter intensivt bruk av poolen. | Kontrollera pH-värdet och justera vid behov. Chockklorera enligt anvisning. Vänta 30 minuter, kontrollera pH-värde och justera vid behov. Vid mycket hög halt av bundet klor så kan det vara bra att byta ut en del av poolvattnet genom en extra lång backspolning. |
| Grönt vatten 1 | Det är alger i poolen. Troligen på grund av att det under en tid har varit för lågt klorvärde. | Kontrollera pH-värdet och justera vid behov. Chockklorera enligt anvisning. Lägg i en dosering Rent & klart i bräddavloppet och backspola efter att halva rullen löst upp sig samt efter att hela rullen är upplöst. Behandlingen kan behöva upprepas. |
| Grönt vatten 2 | Klorblockering. | Mät cyanursyrahalten. Är halten högre än 80-100 ppm måste vattnet spädas ut så att nivån går ner till 25-50 ppm. Börja med att byta ut 1/3 av poolvattnet, mät igen och fortsätt späda i samma takt tills rätt värde uppnås. |
| Rödbrint vatten | Hög järnhalt i vattnet. Vanligt förekommande om man fyller med vatten från egen brunn. | Kontrollera pH-värdet och justera vid behov. Chockklorera enligt anvisning. Lägg i en dosering Rent & klart i bräddavloppet och backspola efter att halva rullen löst upp sig samt efter att hela rullen är upplöst. Behandlingen kan behöva upprepas. |
| Blågrönt vatten | Hög järnhalt i vattnet. Vanligt förekommande om man fyller med vatten från egen brunn. | Kontrollera pH-värdet och justera vid behov. Chockklorera enligt anvisning. Lägg i en dosering Rent & klart i bräddavloppet och backspola efter att halva rullen löst upp sig samt efter att hela rullen är upplöst. Behandlingen kan behöva upprepas. |
| Brunsvart vatten | Hög manganhalt i vattnet. Vanligt förekommande om man fyller på med vatten från egen brunn. | Kontrollera pH-värdet och justera vid behov. Chockklorera enligt anvisning. Lägg i en dosering Rent & klart i bräddavloppet och backspola efter att halva rullen löst upp sig samt efter att hela rullen är upplöst. Behandlingen kan behöva upprepas. |
| Grumligt vatten | Dålig filtration. | Backspola sandfilter. Om det är två eller fler år sedan senaste sandbytet gör ett sandbyte. |
| Instabilt pH-värde | Låg alkalinitet i vattnet. | Kontrollera alkaliniteten och justera vid behov. |
| Hala/slemmiga ytor | Det är alger i poolen. Troligen på grund av att det under en tid har varit för lågt klorvärde. | Kontrollera pH-värdet och justera vid behov. Chockklorera enligt anvisning. Vänta cirka 4 timmar. borsta sedan väggar och botten. Lägg i en dosering Rent & klart i bräddavloppet och backspola efter att halva rullen löst upp sig samt efter att hela rullen är upplöst. Behandlingen kan behöva upprepas. |
| Hög klorförbrukning | Hög badbelastning och/eller varmt och soligt väder. | Chockklorera för att hålla klorhalten på rätt nivå. Var noga med att använda poolskydd när poolen inte används för att minska uvstrålar från solen som bryter ner klorret. |

Övriga frågor

Här har vi samlat några vanliga frågor som vi fått av våra kunder.

HUR FÅR JAG RÄTT TEMPERATUR?

Det finns många alternativ för att få en bra tempererad pool, exempelvis om du har en bergvärmepump för uppvärmning av ditt hus kan man utnyttja denna under sommaren då den inte används fullt ut. En poolvärmväxlare installeras för att föra över värmen till poolen. Det finns även alternativ som luftvärmepumpar och solfångare.

HUR SNABBT BLIR POOLEN VARM?

Man brukar räkna med en ökning på 1-2 grader per dygn. Det tar alltså ett antal dygn att värma upp poolen till önskad temperatur även om poolvärmes körs kontinuerligt.

OBS! Poolen måste vara täckt under uppvärmning. Annars blir värmeförlusten för stor och ingen temperaturökning uppnås.

En tumregel är också att den temperatur du kan få i din pool motsvarar 10 grader över den genomsnittliga dygnstemperaturen.

VATTNET ÄR GRÖNT OCH DET FINNS HALA OCH SLEMMIGA YTOR. VAD SKA JAG GÖRA ÅT DET?

Det finns alger i poolen, troligen på grund av att det under en tid varit för lågt klorvärde. Kontrollera pH-värdet och justera detta vid behov. Chockklorera enligt anvisning på förpackningen. Vänta cirka 4 timmar och borsta sedan väggar och botten.

Chockverkan med klor kan behöva återupprepas om ingen förändring sker inom närmsta dygnet.

VAD ÄR BACKSPOLNING?

Vid backspolning cirkulerar vattnet baklänges genom filtersanden och all smuts som fastnat i sanden sköljs bort.

VARFÖR ÄR MITT VATTEN GRUMLIGT?

Du har förmodligen för låg klorhalt eller fel pH-värde. Justera pH och chockklorera. Tillsätt flockningsmedel i bräddavloppet. Det kommer behöva backspolas flera gånger när man tillsatt flockningsmedel, då alla småpartiklar i poolvattnet kommer fastna i filtrets sandbädd.

Om du har en gammal anläggning så kan sandbädden behöva backspolas extra länge, minst 3 minuter.

Misstänker man att det saknas sand i filtret eller att den klumpat ihop sig och inte längre filtrerar som den skall, så får man fylla på med mer sand, eller helt byta ut den om effekten uteblir.

HUR FUNGERAR RENINGEN?

Poolen rengörs både mekanisk och kemisk. Med mekanisk rening renas vattnet via en pump och ett reningsfilter, oftast ett sandfilter, som fångar upp mindre partiklar. Ju större filter desto bättre.

Snåla inte på reningsverket, ett underdimensionerat reningsverk gör underhållsarbetet svårare. Till detta kommer även den kemiska reningen, till exempel manuell- eller automatisk klorering.

HUR LÄNGE HÅLLER MIN LINER?

Om du sköter din poolkemi enligt instruktionerna är hållbarheten på din liner minst 10 år.

Driftjournal

Godkända värden inom parentes

POOLSWEDEN

Namn: Poolstorlek: Volym:m³

| Datum | Tid kl. | pH-värde (7,2-7,6) | Fritt klor (1-3 ppm) | Totalt klor (1-3 ppm) | Bundet klor (Max 0,5 ppm) | Alkalinitet (80-160 ppm) | Total hårdhet (Kalk, 150-400 pm) | Cyanursyra (0-25 ppm Max 50 ppm) | Salt ppm | Temp. | Backspolning | Damm-sugning | Dosering och övriga åtgärder |
|-------|---------|--------------------|----------------------|-----------------------|---------------------------|--------------------------|----------------------------------|----------------------------------|----------|-------|--------------|--------------|------------------------------|
| | | | | | | | | | | | | | |
| | | | | | | | | | | | | | |
| | | | | | | | | | | | | | |
| | | | | | | | | | | | | | |
| | | | | | | | | | | | | | |
| | | | | | | | | | | | | | |
| | | | | | | | | | | | | | |
| | | | | | | | | | | | | | |
| | | | | | | | | | | | | | |
| | | | | | | | | | | | | | |
| | | | | | | | | | | | | | |
| | | | | | | | | | | | | | |
| | | | | | | | | | | | | | |
| | | | | | | | | | | | | | |
| | | | | | | | | | | | | | |
| | | | | | | | | | | | | | |
| | | | | | | | | | | | | | |
| | | | | | | | | | | | | | |

Driftjournal

Godkända värden inom parentes

POOLSWEDEN

Namn: Poolstorlek: Volym:m³

| Datum | Tid kl. | pH-värde (7,2-7,6) | Fritt klor (1-3 ppm) | Totalt klor (1-3 ppm) | Bundet klor (Max 0,5 ppm) | Alkalinitet (80-160 ppm) | Total hårdhet (Kalk, 150- 400 pm) | Cyanur- syra (0-25 ppm Max 50 ppm) | Salt ppm | Temp. | Back- spolning | Damm- sugning | Dosering och övriga åtgärder |
|-------|---------|-----------------------|-------------------------|--------------------------|---------------------------------|--------------------------------|--|---|----------|-------|-------------------|------------------|------------------------------|
| | | | | | | | | | | | | | |
| | | | | | | | | | | | | | |
| | | | | | | | | | | | | | |
| | | | | | | | | | | | | | |
| | | | | | | | | | | | | | |
| | | | | | | | | | | | | | |
| | | | | | | | | | | | | | |
| | | | | | | | | | | | | | |
| | | | | | | | | | | | | | |
| | | | | | | | | | | | | | |
| | | | | | | | | | | | | | |
| | | | | | | | | | | | | | |
| | | | | | | | | | | | | | |
| | | | | | | | | | | | | | |
| | | | | | | | | | | | | | |

POOLSWEDEN

Kvalitetsbad för livsnjutare